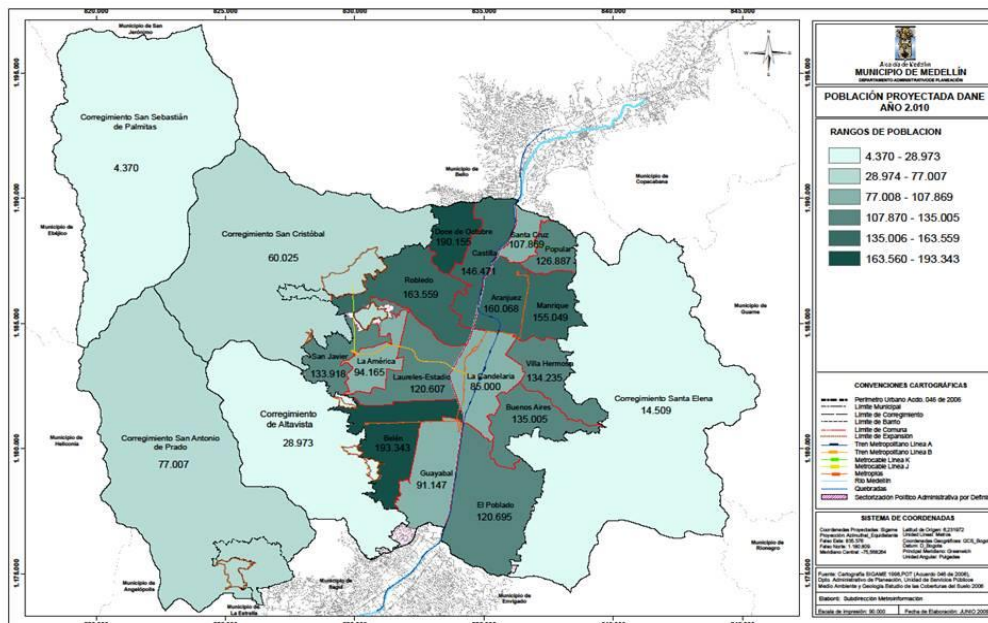
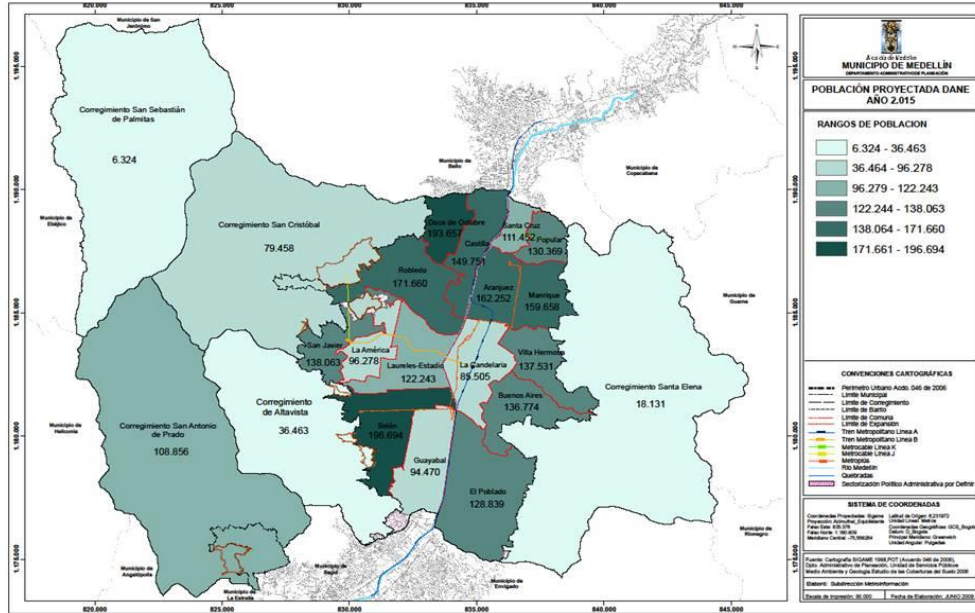


Perfil Sociodemográfico 2005 - 2015

Corregimiento 70 Altavista



Alcaldía de Medellín

Departamento Administrativo de Planeación



Perfil Sociodemográfico 2005 - 2015

Corregimiento 70 Altavista

Resultados Convenio Interadministrativo DANE-Municipio de Medellín

Dirección de Censos y Demografía. DANE
Dirección de Geoestadística. DANE
Subdirección Metroinformación. Alcaldía de Medellín

Comité Técnico

Bernardo Guerrero Lozano. DANE
Edgar Sardi Perea. DANE
Alexandra Pelaez Botero. Alcaldía de Medellín
Martha Ligia Restrepo Zea. Alcaldía de Medellín
Liliana Acevedo Arenas. Alcaldía de Medellín

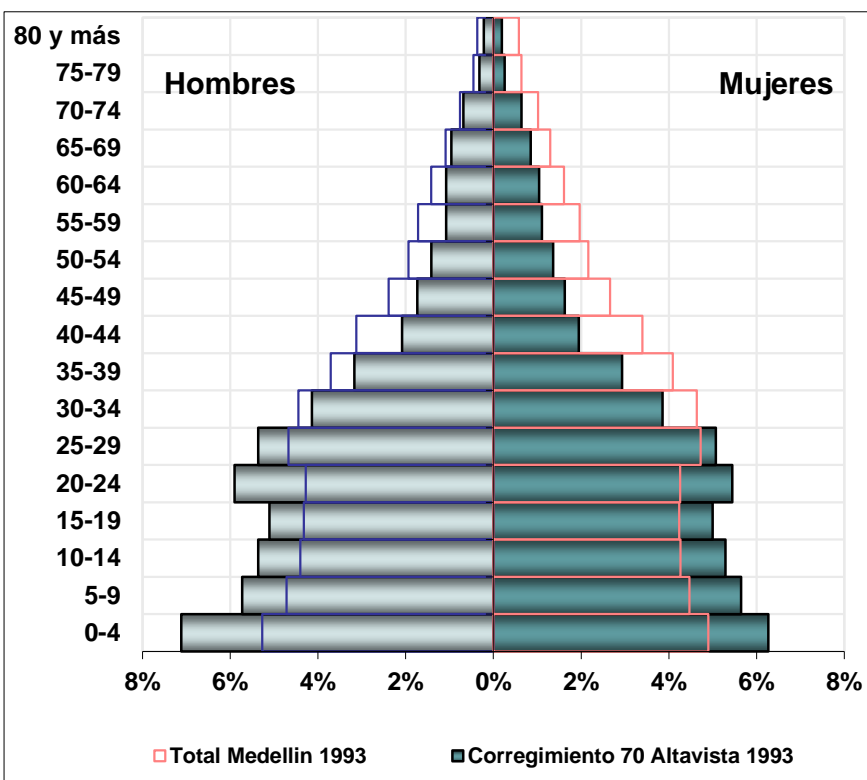
Equipo Técnico Información y Conocimiento

Myriam Cifuentes. DANE
Juan Camilo Baquero. DANE
Francisco Arboleda. DANE
Charles Daza. DANE
Darío Montoya. DANE
Carolina Sánchez Barriga. DANE
Darío Ángel Escobar. DANE
Francisco Zuluaga G. DANE
Tulio H Giraldo Pineda. DANE
Gloria Sierra H. DANE
Julio Cesar Escobar Arango. DANE
John Fredy Lopez Ossa. Alcaldía de Medellín
Beatriz Elena Salazar Sánchez. Alcaldía de Medellín
Nestor Raul Ricaurte Londoño. Alcaldía de Medellín

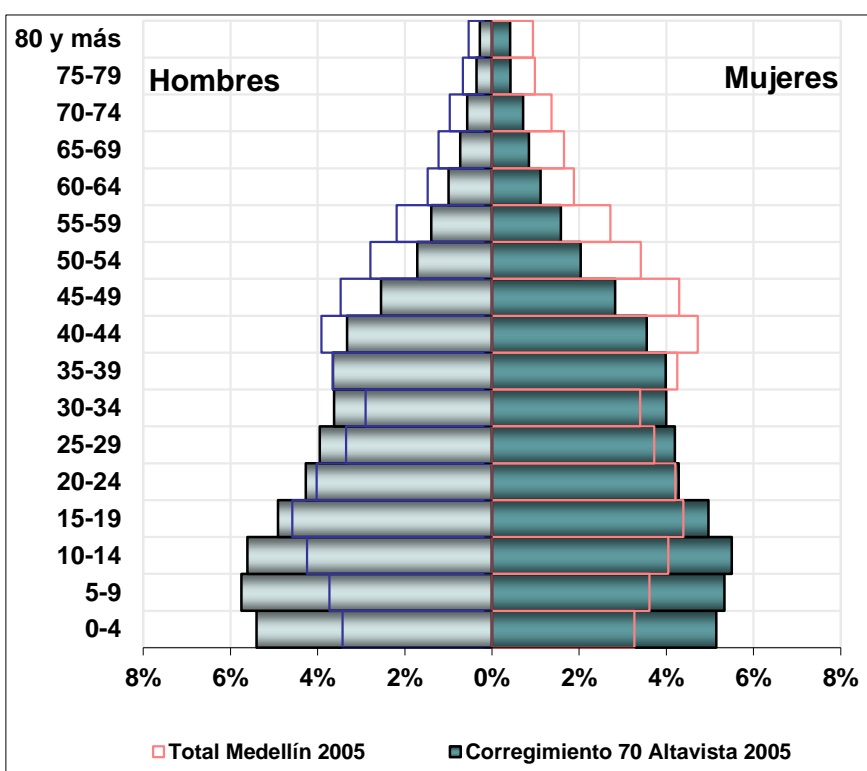


Pirámide de población

Año 1993				
Grupo de Edad	TOTAL	Hombres	Mujeres	%
Total	10.944	5.633	5.311	100,00
0-4	1.465	779	686	13,39
5-9	1.245	627	618	11,38
10-14	1.166	587	579	10,65
15-19	1.106	559	547	10,11
20-24	1.242	646	596	11,35
25-29	1.142	587	555	10,43
30-34	875	453	422	8,00
35-39	668	347	321	6,10
40-44	441	228	213	4,03
45-49	368	190	178	3,36
50-54	304	155	149	2,78
55-59	239	118	121	2,18
60-64	232	118	114	2,12
65-69	198	105	93	1,81
70-74	145	75	70	1,32
75-79	63	35	28	0,58
80 y más	45	24	21	0,41

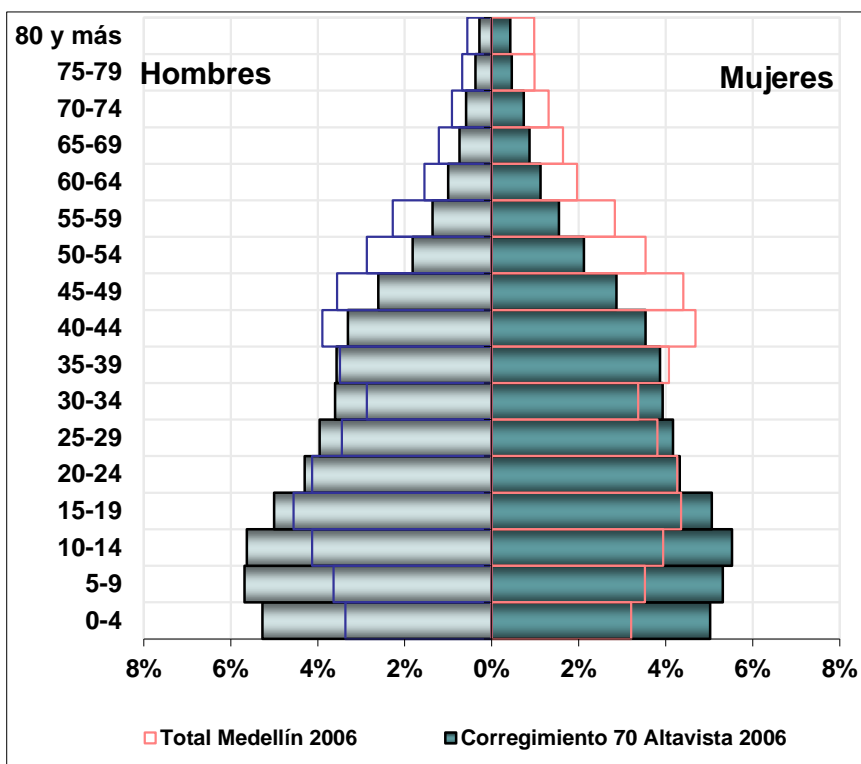


Año 2005				
Grupo de Edad	TOTAL	Hombres	Mujeres	%
Total	26.192	12.855	13.337	100,00
0-4	2.763	1.415	1.348	10,55
5-9	2.903	1.506	1.397	11,08
10-14	2.911	1.470	1.441	11,11
15-19	2.587	1.286	1.301	9,88
20-24	2.241	1.119	1.122	8,56
25-29	2.134	1.035	1.099	8,15
30-34	1.996	949	1.047	7,62
35-39	2.000	956	1.044	7,64
40-44	1.801	871	930	6,88
45-49	1.407	667	740	5,37
50-54	982	449	533	3,75
55-59	779	365	414	2,97
60-64	553	261	292	2,11
65-69	413	191	222	1,58
70-74	336	149	187	1,28
75-79	204	93	111	0,78
80 y más	182	73	109	0,69

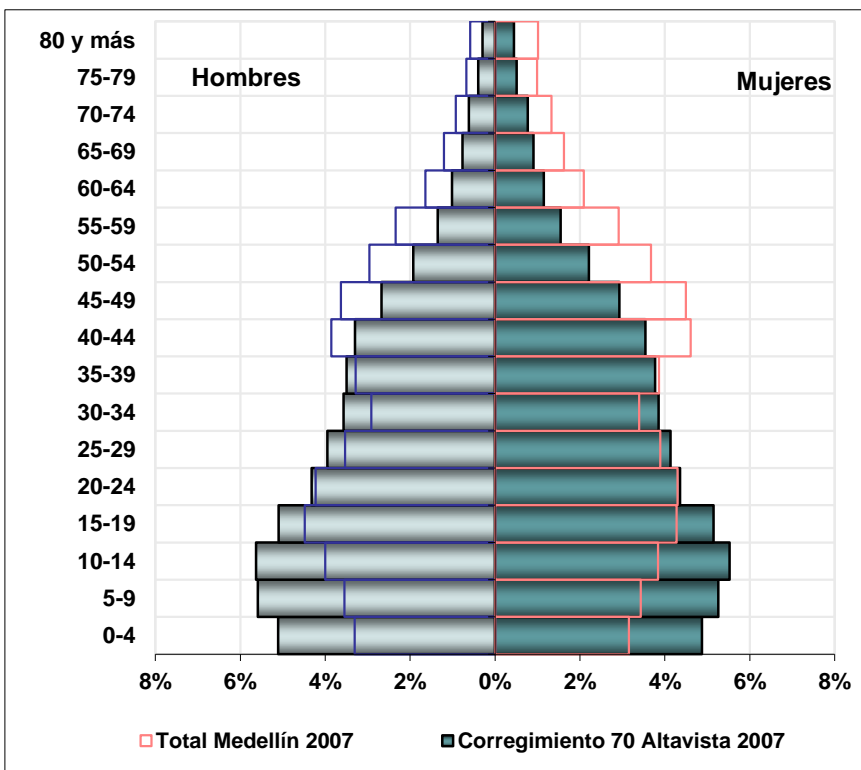


Pirámide de población

Año 2006				
Grupo de Edad	TOTAL	Hombres	Mujeres	%
Total	26.461	12.992	13.469	100,00
0-4	2.724	1.395	1.329	10,29
5-9	2.910	1.504	1.406	11,00
10-14	2.952	1.490	1.462	11,16
15-19	2.663	1.324	1.339	10,06
20-24	2.282	1.138	1.144	8,62
25-29	2.150	1.047	1.103	8,13
30-34	1.993	953	1.040	7,53
35-39	1.968	944	1.024	7,44
40-44	1.811	875	936	6,84
45-49	1.449	690	759	5,48
50-54	1.042	481	561	3,94
55-59	769	360	409	2,91
60-64	562	265	297	2,12
65-69	426	196	230	1,61
70-74	351	156	195	1,33
75-79	221	99	122	0,84
80 y más	188	75	113	0,71

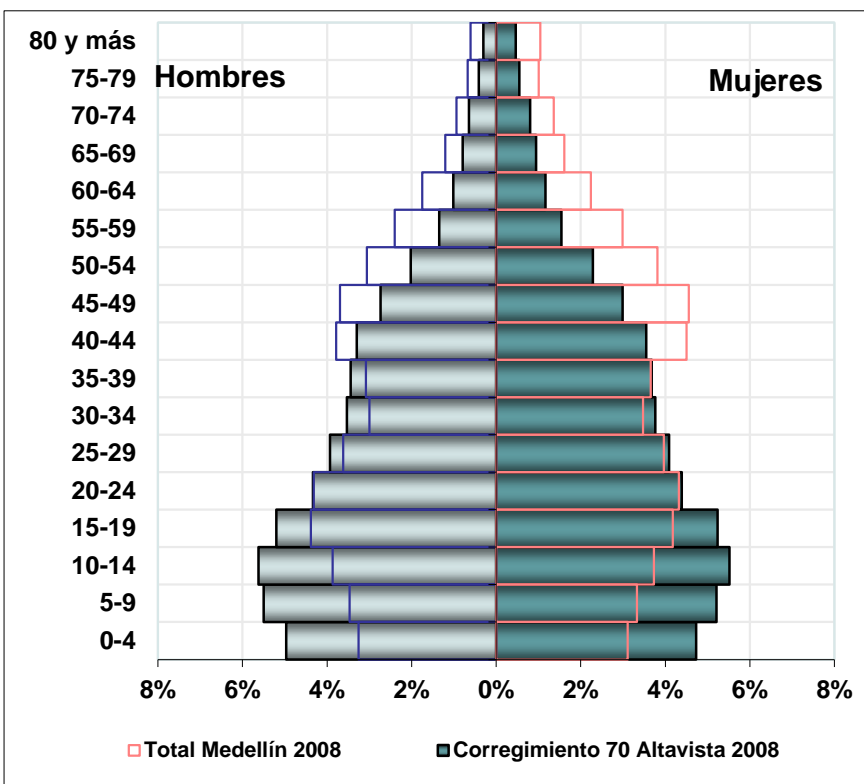


Año 2007				
Grupo de Edad	TOTAL	Hombres	Mujeres	%
Total	26.741	13.127	13.614	100,00
0-4	2.669	1.366	1.303	9,98
5-9	2.900	1.494	1.406	10,84
10-14	2.982	1.505	1.477	11,15
15-19	2.739	1.363	1.376	10,24
20-24	2.320	1.155	1.165	8,68
25-29	2.161	1.056	1.105	8,08
30-34	1.984	954	1.030	7,42
35-39	1.943	935	1.008	7,27
40-44	1.829	882	947	6,84
45-49	1.498	715	783	5,60
50-54	1.106	515	591	4,14
55-59	774	361	413	2,89
60-64	578	271	307	2,16
65-69	447	205	242	1,67
70-74	371	165	206	1,39
75-79	242	106	136	0,90
80 y más	198	79	119	0,74

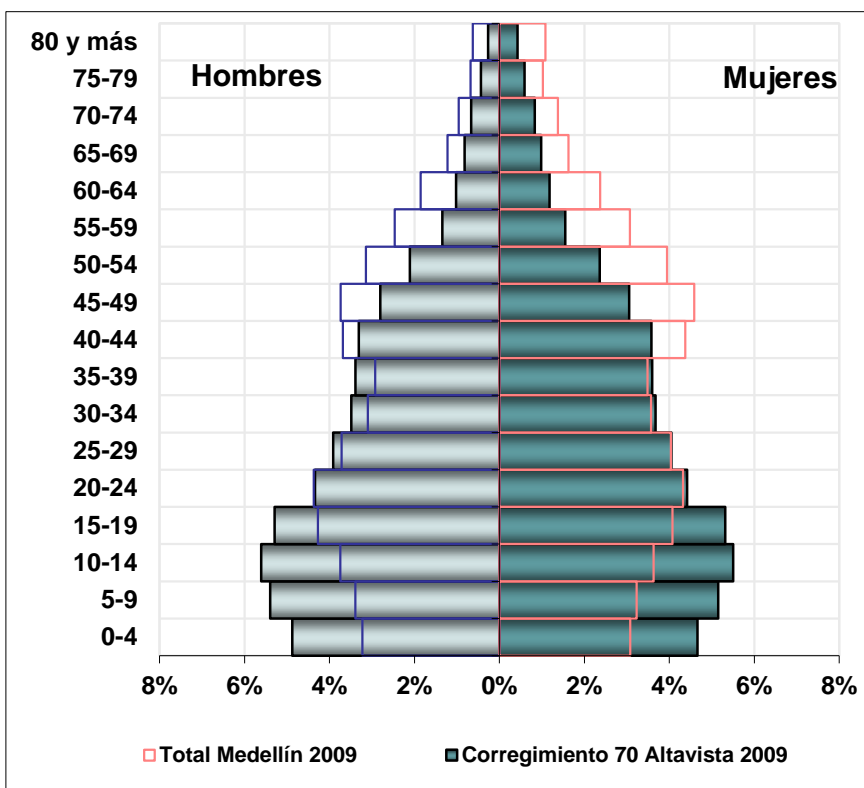


Pirámide de población

Año 2008				
Grupo de Edad	TOTAL	Hombres	Mujeres	%
Total	27.020	13.264	13.756	100,00
0-4	2.620	1.342	1.278	9,70
5-9	2.894	1.486	1.408	10,71
10-14	3.010	1.519	1.491	11,14
15-19	2.820	1.405	1.415	10,44
20-24	2.357	1.171	1.186	8,72
25-29	2.167	1.062	1.105	8,02
30-34	1.971	954	1.017	7,29
35-39	1.924	930	994	7,12
40-44	1.850	891	959	6,85
45-49	1.547	739	808	5,73
50-54	1.164	546	618	4,31
55-59	781	364	417	2,89
60-64	589	274	315	2,18
65-69	469	214	255	1,74
70-74	391	174	217	1,45
75-79	259	111	148	0,96
80 y más	207	82	125	0,77

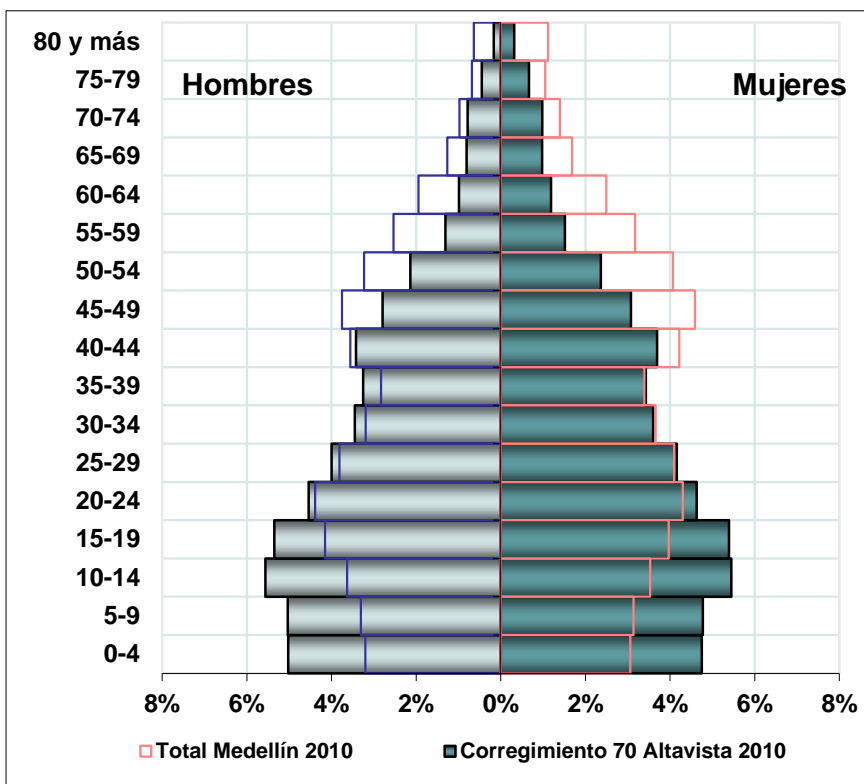


Año 2009				
Grupo de Edad	TOTAL	Hombres	Mujeres	%
Total	27.857	13.667	14.190	100,00
0-4	2.657	1.358	1.299	9,54
5-9	2.938	1.503	1.435	10,55
10-14	3.095	1.562	1.533	11,11
15-19	2.955	1.474	1.481	10,61
20-24	2.440	1.209	1.231	8,76
25-29	2.218	1.090	1.128	7,96
30-34	1.995	971	1.024	7,16
35-39	1.946	944	1.002	6,99
40-44	1.919	922	997	6,89
45-49	1.632	781	851	5,86
50-54	1.245	587	658	4,47
55-59	806	374	432	2,89
60-64	613	284	329	2,20
65-69	502	228	274	1,80
70-74	417	185	232	1,50
75-79	286	121	165	1,03
80 y más	193	74	119	0,69

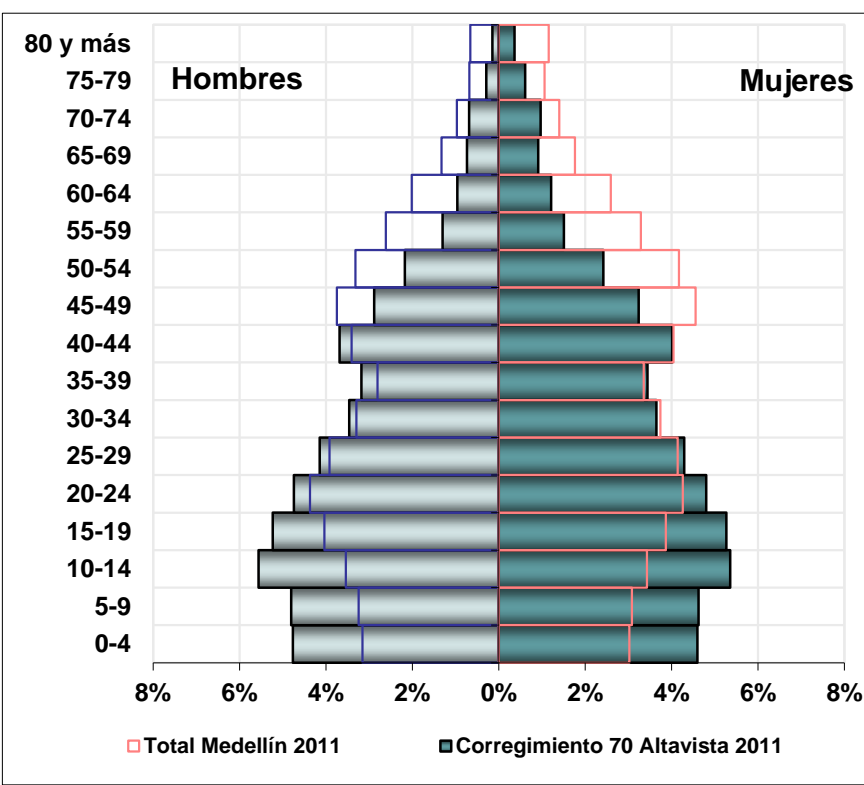


Pirámide de población

Año 2010				
Grupo de Edad	TOTAL	Hombres	Mujeres	%
Total	28.973	14.211	14.762	100,00
0-4	2.831	1.455	1.376	9,77
5-9	2.841	1.458	1.383	9,81
10-14	3.189	1.611	1.578	11,01
15-19	3.112	1.550	1.562	10,74
20-24	2.656	1.315	1.341	9,17
25-29	2.363	1.158	1.205	8,16
30-34	2.042	999	1.043	7,05
35-39	1.935	942	993	6,68
40-44	2.061	991	1.070	7,11
45-49	1.700	809	891	5,87
50-54	1.304	619	685	4,50
55-59	818	379	439	2,82
60-64	630	286	344	2,17
65-69	517	234	283	1,78
70-74	511	227	284	1,76
75-79	323	130	193	1,11
80 y más	140	48	92	0,48

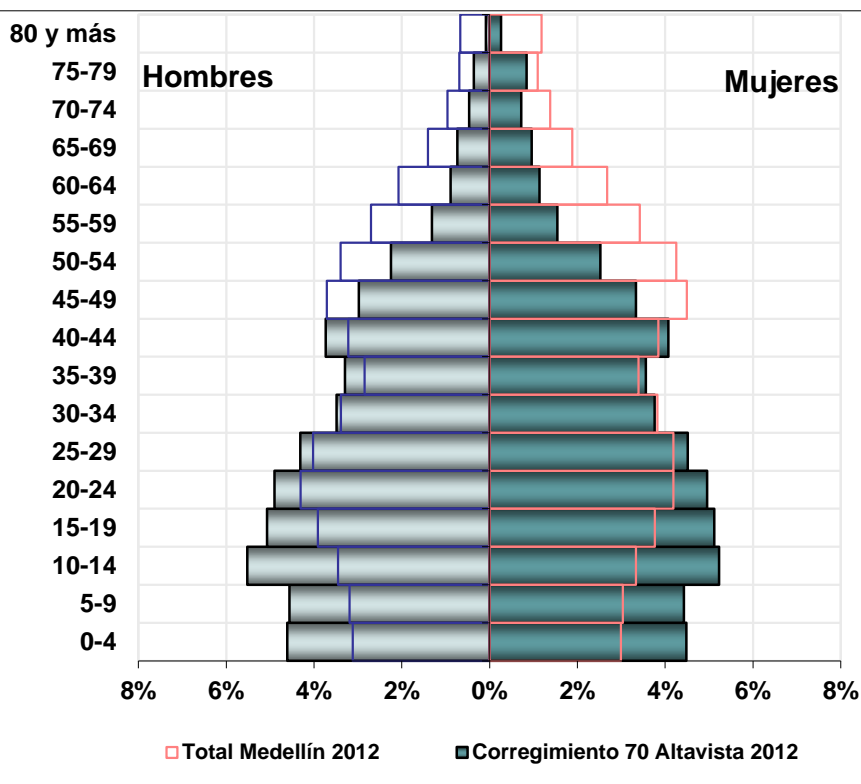


Año 2011				
Grupo de Edad	TOTAL	Hombres	Mujeres	%
Total	30.458	14.844	15.614	100,00
0-4	2.851	1.451	1.400	9,36
5-9	2.871	1.463	1.408	9,43
10-14	3.324	1.693	1.631	10,91
15-19	3.197	1.593	1.604	10,50
20-24	2.906	1.444	1.462	9,54
25-29	2.569	1.262	1.307	8,43
30-34	2.165	1.054	1.111	7,11
35-39	2.016	968	1.048	6,62
40-44	2.344	1.122	1.222	7,70
45-49	1.864	878	986	6,12
50-54	1.399	662	737	4,59
55-59	855	396	459	2,81
60-64	661	292	369	2,17
65-69	502	224	278	1,65
70-74	504	209	295	1,65
75-79	274	88	186	0,90
80 y más	156	45	111	0,51

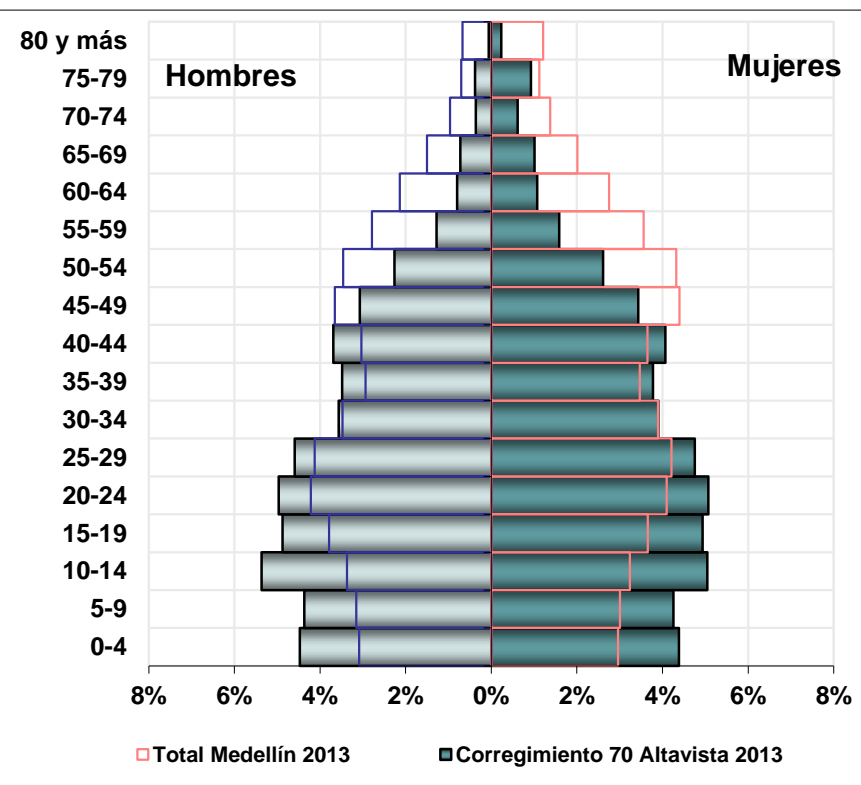


Pirámide de población

Año 2012				
Grupo de Edad	TOTAL	Hombres	Mujeres	%
Total	31.948	15.518	16.430	100,00
0-4	2.905	1.473	1.432	9,09
5-9	2.871	1.457	1.414	8,99
10-14	3.434	1.764	1.670	10,75
15-19	3.255	1.620	1.635	10,19
20-24	3.149	1.566	1.583	9,86
25-29	2.820	1.378	1.442	8,83
30-34	2.315	1.114	1.201	7,25
35-39	2.190	1.053	1.137	6,85
40-44	2.494	1.193	1.301	7,81
45-49	2.017	952	1.065	6,31
50-54	1.524	718	806	4,77
55-59	913	420	493	2,86
60-64	647	284	363	2,03
65-69	541	235	306	1,69
70-74	379	149	230	1,19
75-79	384	115	269	1,20
80 y más	110	27	83	0,34

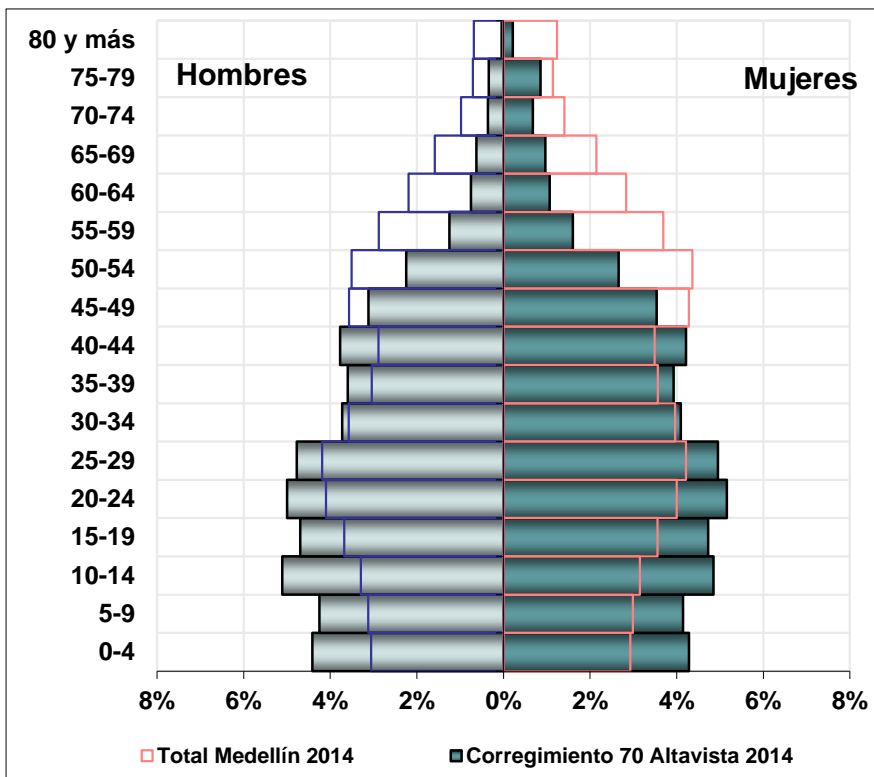


Año 2013				
Grupo de Edad	TOTAL	Hombres	Mujeres	%
Total	33.466	16.170	17.296	100,00
0-4	2.964	1.497	1.467	8,86
5-9	2.886	1.462	1.424	8,62
10-14	3.485	1.796	1.689	10,41
15-19	3.284	1.632	1.652	9,81
20-24	3.359	1.662	1.697	10,04
25-29	3.128	1.537	1.591	9,35
30-34	2.499	1.193	1.306	7,47
35-39	2.430	1.166	1.264	7,26
40-44	2.596	1.235	1.361	7,76
45-49	2.177	1.028	1.149	6,51
50-54	1.631	757	874	4,87
55-59	959	428	531	2,87
60-64	626	267	359	1,87
65-69	580	242	338	1,73
70-74	327	121	206	0,98
75-79	437	127	310	1,31
80 y más	98	20	78	0,29

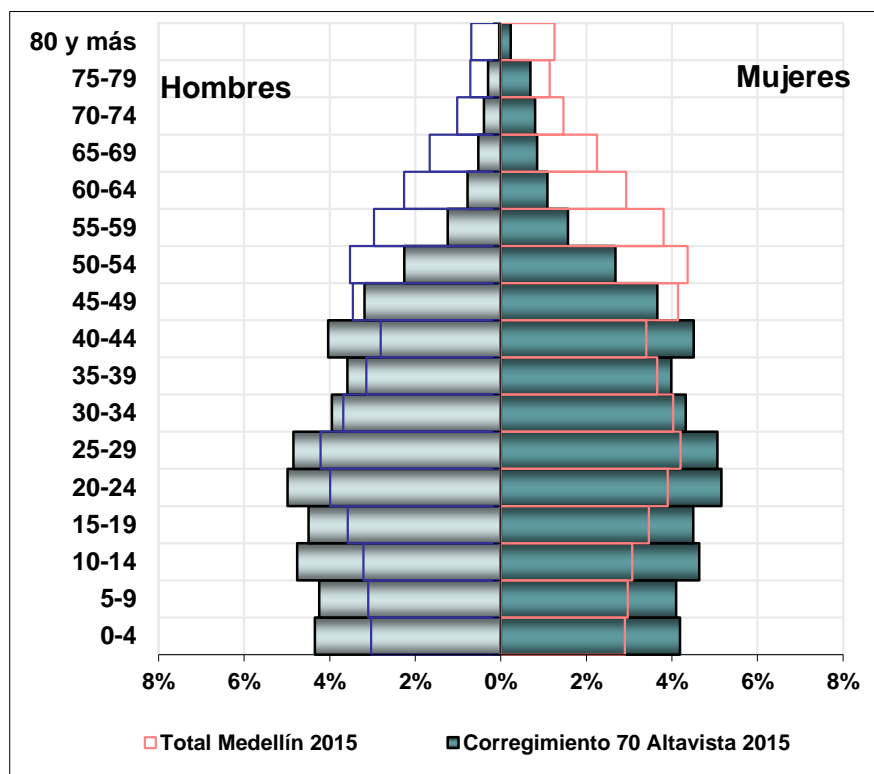


Pirámide de población

Año 2014				
Grupo de Edad	TOTAL	Hombres	Mujeres	%
Total	34.977	16.815	18.162	100,00
0-4	3.042	1.544	1.498	8,70
5-9	2.937	1.487	1.450	8,40
10-14	3.483	1.787	1.696	9,96
15-19	3.295	1.642	1.653	9,42
20-24	3.552	1.748	1.804	10,16
25-29	3.402	1.670	1.732	9,73
30-34	2.735	1.303	1.432	7,82
35-39	2.632	1.258	1.374	7,52
40-44	2.794	1.320	1.474	7,99
45-49	2.328	1.091	1.237	6,66
50-54	1.716	786	930	4,91
55-59	997	437	560	2,85
60-64	636	263	373	1,82
65-69	557	219	338	1,59
70-74	363	126	237	1,04
75-79	418	119	299	1,20
80 y más	90	15	75	0,26



Año 2015				
Grupo de Edad	TOTAL	Hombres	Mujeres	%
Total	36.463	17.495	18.968	100,00
0-4	3.112	1.585	1.527	8,53
5-9	3.042	1.548	1.494	8,34
10-14	3.427	1.736	1.691	9,40
15-19	3.279	1.639	1.640	8,99
20-24	3.698	1.818	1.880	10,14
25-29	3.614	1.768	1.846	9,91
30-34	3.016	1.440	1.576	8,27
35-39	2.761	1.308	1.453	7,57
40-44	3.116	1.472	1.644	8,55
45-49	2.496	1.162	1.334	6,85
50-54	1.800	823	977	4,94
55-59	1.025	453	572	2,81
60-64	681	284	397	1,87
65-69	501	192	309	1,37
70-74	436	144	292	1,20
75-79	361	109	252	0,99
80 y más	98	14	84	0,27



Perfil Demográfico Corregimiento 70 Altavista

Proyecciones de Población de 0 a 26 años en edades simples

Total												
Edad	1993	2005	2006	2007	2008	2009	2010	2011	2012	2013	2014	2015
0	317	539	522	507	494	505	585	596	622	642	658	658
1	304	546	533	524	509	518	572	579	593	609	625	634
2	292	552	546	531	524	532	562	564	573	585	600	616
3	281	559	555	548	545	545	557	557	561	568	584	605
4	271	567	568	559	548	557	555	555	556	560	575	599
5	261	570	587	573	559	567	546	552	538	541	555	585
6	253	576	573	574	580	578	554	553	550	552	565	593
7	248	580	576	579	579	588	565	569	570	571	583	605
8	244	585	584	587	582	599	580	588	593	597	604	621
9	239	592	590	587	594	606	596	609	620	625	630	638
10	238	591	593	596	593	614	615	635	649	657	662	661
11	237	592	595	596	599	619	633	671	686	697	697	688
12	235	588	597	589	604	622	646	689	707	720	719	703
13	230	579	592	601	610	622	650	670	705	716	713	697
14	226	561	575	600	604	618	645	659	687	695	692	678
15	221	549	563	583	601	615	643	643	672	676	663	662
16	217	532	545	558	584	610	638	641	655	655	643	643
17	216	518	534	550	561	598	629	635	642	643	642	638
18	221	502	522	525	543	579	612	640	640	646	663	654
19	231	486	499	523	531	553	590	638	646	664	684	682
20	240	471	496	496	510	528	570	611	646	676	703	710
21	248	457	473	481	494	500	545	589	639	675	718	733
22	253	440	450	471	466	480	525	577	633	671	708	750
23	253	437	430	451	446	469	512	568	623	673	710	755
24	248	436	433	421	441	463	504	561	608	664	713	750
25	243	431	435	425	441	456	495	548	597	657	719	748
26	238	433	428	426	432	453	486	549	585	650	716	744

Hombres												
Edad	1993	2005	2006	2007	2008	2009	2010	2011	2012	2013	2014	2015
0	173	272	262	254	250	257	299	306	317	326	336	335
1	164	277	270	267	259	264	294	294	301	308	318	323
2	155	284	280	275	268	272	289	286	290	295	304	314
3	147	288	287	282	283	279	287	283	284	286	295	308
4	140	294	296	288	282	286	286	282	281	282	291	305
5	133	298	306	293	288	291	282	277	271	271	279	298
6	128	300	296	297	303	296	285	283	278	278	285	302
7	125	302	300	300	297	301	290	291	289	289	295	308
8	122	302	300	301	295	306	297	301	302	304	307	316
9	119	304	302	303	303	309	304	311	317	320	321	324
10	119	303	304	302	298	312	313	324	334	338	339	336
11	119	301	303	299	300	313	321	348	354	361	359	349
12	119	296	300	300	304	314	326	357	365	373	371	356
13	116	290	295	305	310	313	327	336	362	369	366	353
14	114	280	288	299	307	310	324	328	349	355	352	342
15	111	274	280	295	303	308	322	324	338	341	330	333
16	109	264	272	277	293	305	318	321	326	326	317	323
17	109	257	264	273	276	298	313	313	317	317	319	319
18	112	247	260	256	267	288	304	318	316	318	333	326
19	118	244	248	262	266	275	293	317	323	330	343	338
20	124	235	247	248	255	262	283	306	323	338	352	351
21	129	229	240	244	252	248	270	291	318	334	359	361
22	132	222	225	236	233	238	260	285	315	329	343	368
23	132	218	215	225	217	232	253	282	309	333	344	370
24	129	215	211	202	214	229	249	280	301	328	350	368
25	126	213	216	210	215	224	243	273	294	324	359	367
26	122	211	209	206	207	223	238	271	287	321	358	365

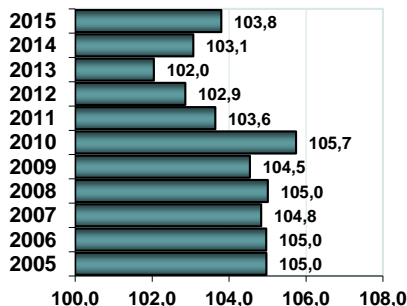
Perfil Demográfico Corregimiento 70 Altavista

Mujeres												
Edad	1993	2005	2006	2007	2008	2009	2010	2011	2012	2013	2014	2015
0	144	267	260	253	244	248	286	290	305	316	322	323
1	140	269	263	257	250	254	278	285	292	301	307	311
2	137	268	266	256	256	260	273	278	283	290	296	302
3	134	271	268	266	262	266	270	274	277	282	289	297
4	131	273	272	271	266	271	269	273	275	278	284	294
5	128	272	281	280	271	276	264	275	267	270	276	287
6	125	276	277	277	277	282	269	270	272	274	280	291
7	123	278	276	279	282	287	275	278	281	282	288	297
8	122	283	284	286	287	293	283	287	291	293	297	305
9	120	288	288	284	291	297	292	298	303	305	309	314
10	119	288	289	294	295	302	302	311	315	319	323	325
11	118	291	292	297	299	306	312	323	332	336	338	339
12	116	292	297	289	300	308	320	332	342	347	348	347
13	114	289	297	296	300	309	323	334	343	347	347	344
14	112	281	287	301	297	308	321	331	338	340	340	336
15	110	275	283	288	298	307	321	319	334	335	333	329
16	108	268	273	281	291	305	320	320	329	329	326	320
17	107	261	270	277	285	300	316	322	325	326	323	319
18	109	255	262	269	276	291	308	322	324	328	330	328
19	113	242	251	261	265	278	297	321	323	334	341	344
20	116	236	249	248	255	266	287	305	323	338	351	359
21	119	228	233	237	242	252	275	298	321	341	359	372
22	121	218	225	235	233	242	265	292	318	342	365	382
23	121	219	215	226	229	237	259	286	314	340	366	385
24	119	221	222	219	227	234	255	281	307	336	363	382
25	117	218	219	215	226	232	252	275	303	333	360	381
26	116	222	219	220	225	230	248	278	298	329	358	379

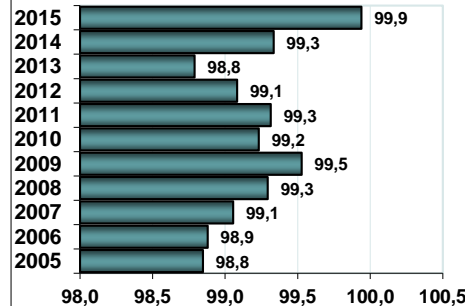
Índice de Masculinidad

Grupo de Edad	1993	2005	2006	2007	2008	2009	2010	2011	2012	2013	2014	2015
Total	106,1	96,4	96,5	96,4	96,4	96,3	96,3	95,1	94,4	93,5	92,6	92,2
0-4	113,6	105,0	105,0	104,8	105,0	104,5	105,7	103,6	102,9	102,0	103,1	103,8
5-9	101,5	107,8	107,0	106,3	105,5	104,7	105,4	103,9	103,0	102,7	102,6	103,6
10-14	101,4	102,0	101,9	101,9	101,9	101,9	102,1	103,8	105,6	106,3	105,4	102,7
15-19	102,2	98,8	98,9	99,1	99,3	99,5	99,2	99,3	99,1	98,8	99,3	99,9
20-24	108,4	99,7	99,5	99,1	98,7	98,2	98,1	98,8	98,9	97,9	96,9	96,7
25-29	105,8	94,2	94,9	95,6	96,1	96,6	96,1	96,6	95,6	96,6	96,4	95,8
30-34	107,3	90,6	91,6	92,6	93,8	94,8	95,8	94,9	92,8	91,3	91,0	91,4
35-39	108,1	91,6	92,2	92,8	93,6	94,2	94,9	92,4	92,6	92,2	91,6	90,0
40-44	107,0	93,7	93,5	93,1	92,9	92,5	92,6	91,8	91,7	90,7	89,6	89,5
45-49	106,7	90,1	90,9	91,3	91,5	91,8	90,8	89,0	89,4	89,5	88,2	87,1
50-54	104,0	84,2	85,7	87,1	88,3	89,2	90,4	89,8	89,1	86,6	84,5	84,2
55-59	97,5	88,2	88,0	87,4	87,3	86,6	86,3	86,3	85,2	80,6	78,0	79,2
60-64	103,5	89,4	89,2	88,3	87,0	86,3	83,1	79,1	78,2	74,4	70,5	71,5
65-69	112,9	86,0	85,2	84,7	83,9	83,2	82,7	80,6	76,8	71,6	64,8	62,1
70-74	107,1	79,7	80,0	80,1	80,2	79,7	79,9	70,8	64,8	58,7	53,2	49,3
75-79	125,0	83,8	81,1	77,9	75,0	73,3	67,4	47,3	42,8	41,0	39,8	43,3
80 y más	114,3	67,0	66,4	66,4	65,6	62,2	52,2	40,5	32,5	25,6	20,0	16,7

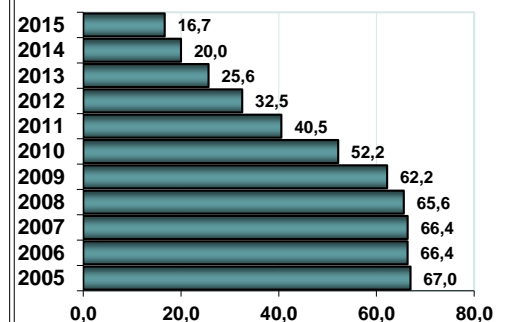
Índice de Masculinidad de 0 a 4 años



Índice de Masculinidad de 15 a 19 años



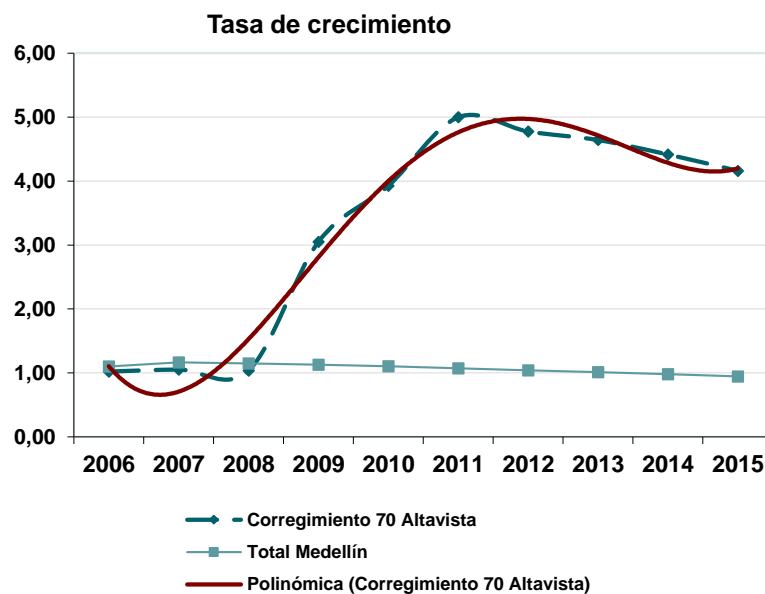
Índice de Masculinidad



Índice de masculinidad: También llamado razón de sexo es un índice demográfico que expresa la razón de hombres frente a mujeres en un determinado territorio, expresada en tanto por ciento. Se calcula usando la fórmula: (hombres / mujeres) * 100.

Tasa de crecimiento poblacional

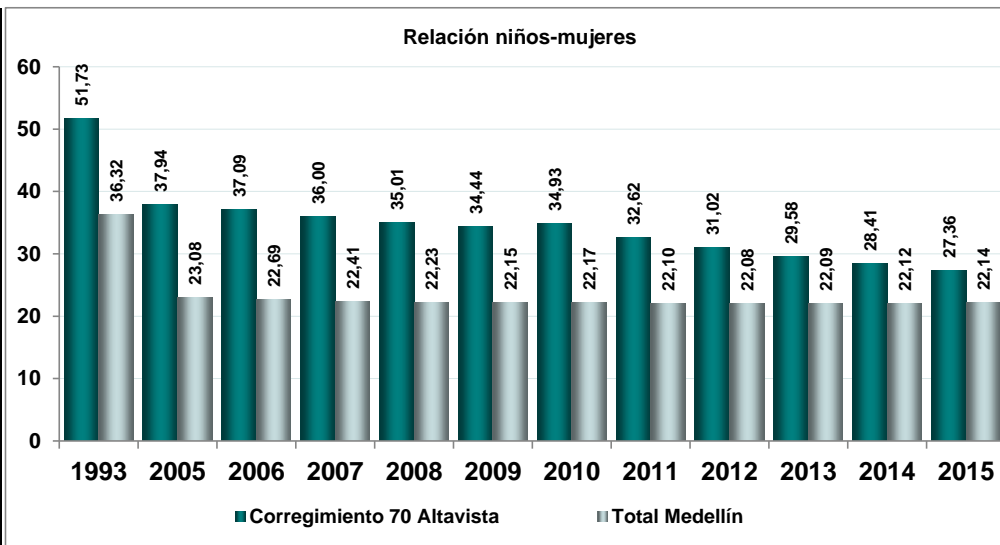
Año	Corregimiento 70 Altavista		Total Medellín	
	Población	Crecimiento	Población	Crecimiento
1993	10.944		1.793.491	
2005	26.192	7,27	2.214.494	1,76
2006	26.461	1,02	2.239.003	1,10
2007	26.741	1,05	2.265.244	1,17
2008	27.020	1,04	2.291.378	1,15
2009	27.857	3,05	2.317.336	1,13
2010	28.973	3,93	2.343.049	1,10
2011	30.458	5,00	2.368.282	1,07
2012	31.948	4,78	2.393.011	1,04
2013	33.466	4,64	2.417.325	1,01
2014	34.977	4,42	2.441.123	0,98
2015	36.463	4,16	2.464.322	0,95



Tasa de crecimiento poblacional: Es el aumento de la población de un determinado territorio (para un determinado país, territorio o área geográfica) durante un período determinado, normalmente, un año- Se calcula usando la fórmula: $\text{Logaritmo Natural} (\text{Período final}/\text{Período Inicial}) * 100$

Relación niño(a)/ mujer en el Corregimiento 70 Altavista

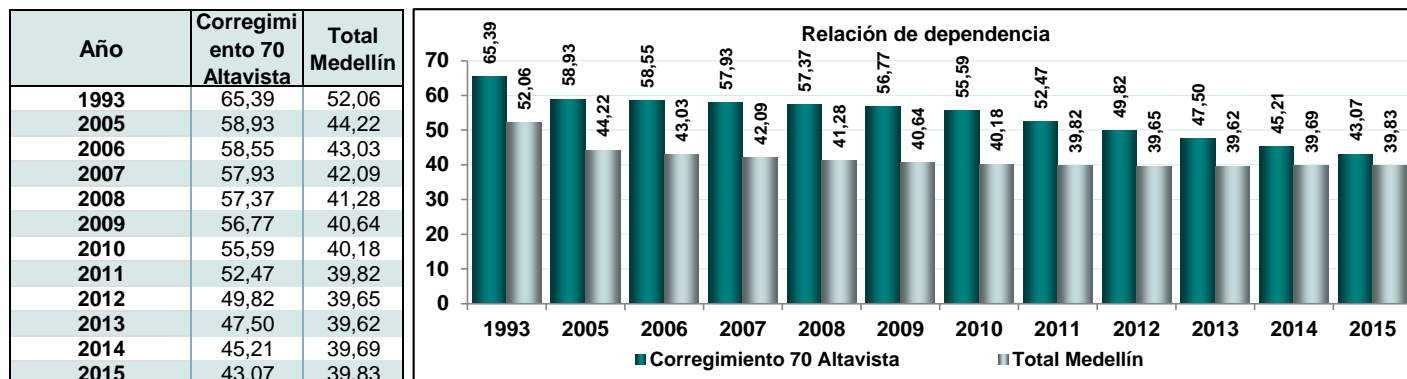
Año	Corregimiento 70 Altavista	Total Medellín
1993	51,73	36,32
2005	37,94	23,08
2006	37,09	22,69
2007	36,00	22,41
2008	35,01	22,23
2009	34,44	22,15
2010	34,93	22,17
2011	32,62	22,10
2012	31,02	22,08
2013	29,58	22,09
2014	28,41	22,12
2015	27,36	22,14



Relación niño(a)/ mujer: Representa el número de niños menores de 5 años por cada 100 mujeres en edad fértil. (De 15 a 49 años)

Perfil Demográfico Corregimiento 70 Altavista

Relación de dependencia demográfica en la Corregimiento 70 Altavista



Relación de dependencia demográfica: Medida que muestra el número de dependientes (de 0-14 años y mayores de 65) por cada 100 personas de la población total (de 15-64 años)

Proporción grandes grupos de edad

Grandes grupos de edad	Corregimiento 70 Altavista											
	1993	2005	2006	2007	2008	2009	2010	2011	2012	2013	2014	2015
0-14 años	35,42	32,75	32,45	31,98	31,55	31,20	30,58	29,70	28,83	27,89	27,05	26,28
15-64 años	60,46	62,92	63,07	63,32	63,55	63,79	64,27	65,59	66,75	67,80	68,87	69,90
65 años y más	4,12	4,33	4,48	4,70	4,91	5,02	5,15	4,71	4,43	4,31	4,08	3,83
Total	100,00	100,00	100,00	100,00	100,00	100,00	100,00	100,00	100,00	100,00	100,00	100,00

Grandes grupos de edad	Total Medellín											
	1993	2005	2006	2007	2008	2009	2010	2011	2012	2013	2014	2015
0-14 años	28,03	22,32	21,80	21,28	20,77	20,30	19,86	19,47	19,12	18,82	18,54	18,29
15-64 años	65,76	69,34	69,92	70,38	70,78	71,11	71,33	71,52	71,61	71,62	71,59	71,51
65 años y más	6,21	8,34	8,28	8,35	8,45	8,59	8,80	9,01	9,27	9,56	9,87	10,20
Total	100,00	100,00	100,00	100,00	100,00	100,00	100,00	100,00	100,00	100,00	100,00	100,00

